

Aviso de Ciclón Tropical en el Océano Pacífico

No. Aviso: 04

Ciudad de México a 22 de Julio del 2016.

Emision: 01:15h

Servicio Meteorológico Nacional, fuente oficial del Gobierno de México, emite el siguiente aviso:

Síntesis:TORMENTA TROPICAL "FRANK"

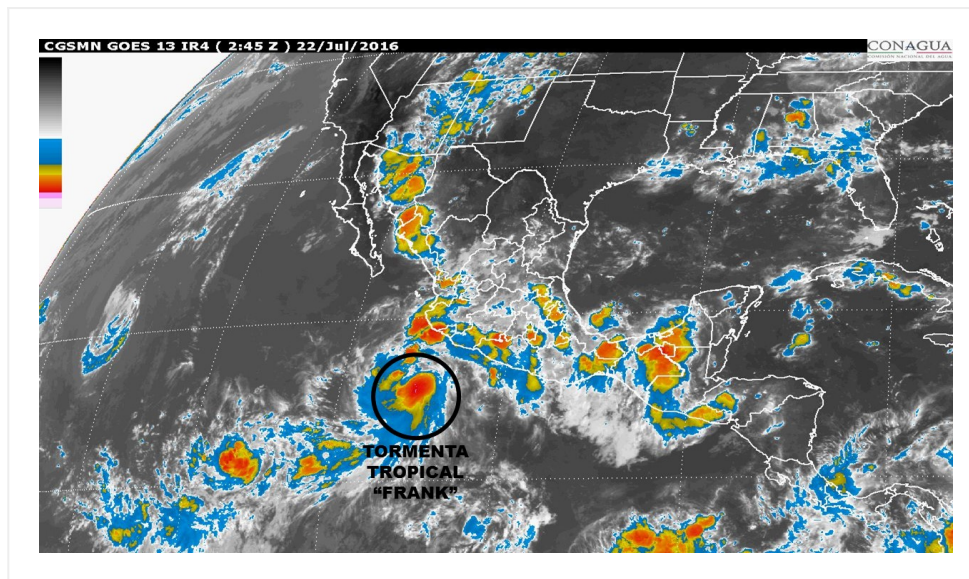


Imagen de satélite

Situación Actual:

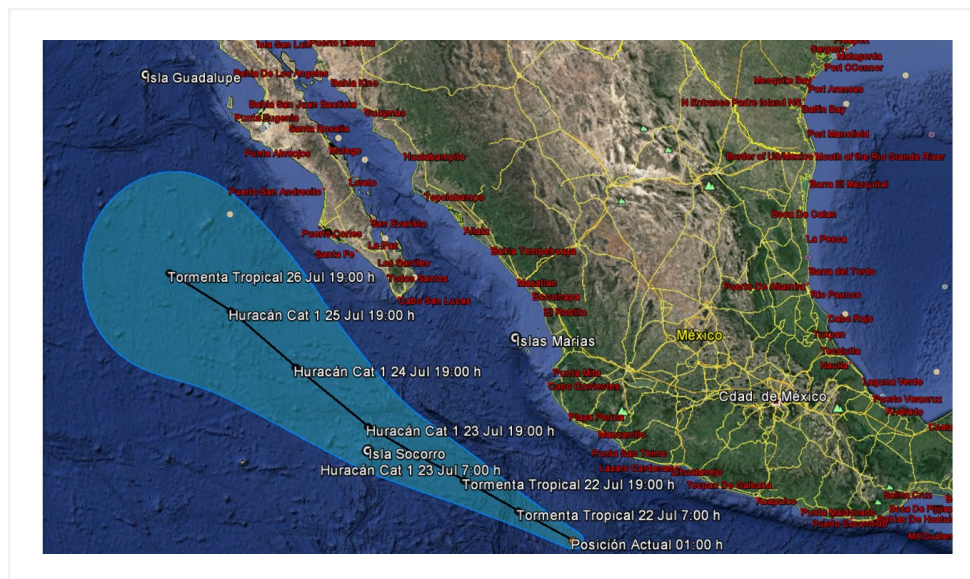
Tormenta tropical "Frank" al sur-suroeste de la costa de Colima, se desplaza hacia el noroeste, paralelo a las costas del Pacífico Mexicano.

Condiciones Actuales		
Hora local (hora gmt)	01:00 (06:00 GMT)	
Ubicación del centro del ciclón	Latitud Norte:16.4°	Longitud Oeste: 105.7°
Distancia al lugar más cercano	330 km al sur-suroeste de Manzanillo, Col. 835 km al sureste de Cabo San Lucas, B.C.S.	
Desplazamiento actual:	noroeste (310°) a 28 km/h	
Vientos máximos [km/h]:	Sostenidos: 85 km/h	Rachas: 100 km/h

Condiciones Actuales

Presión mínima central [hpa]:	1002 hPa			
Pronóstico de lluvia	Su circulación genera desprendimientos nubosos con potencial de lluvias muy fuertes (50 a 75 mm) con tormentas puntuales intensas (75 a 150 mm) en Guerrero, intervalos de chubascos fuertes (25 a 50 mm) con tormentas puntuales muy fuertes (50 a 75 mm) en Oaxaca, intervalos de chubascos (5.1 a 25 mm) con tormentas puntuales fuertes (25 a 50 mm) en Michoacán, Jalisco y Colima y lluvias con intervalos de chubascos (5.1 a 25 mm) en Nayarit.			
Extensión en cuadrantes de radios de vientos y oleaje				
Radio de vientos de 63 km/h	95 km NE	55 km SE	0 km SO	55 km NO
Oleaje 4 m	55 km NE	0 km SE	0 km SO	55 km NO

PRONÓSTICO VALIDO AL DÍA/HORA LOCAL TIEMPO CENTRO	LATITUD NORTE	LONG. OESTE	VIENTOS [Km/h]	CATEGORÍA	UBICACIÓN (en km)
22/07h	17.0	106.7	95/110	Tormenta Tropical	340 km al suroeste de Manzanillo, Col. 375 km al oeste-suroeste de Punta San Telmo, Mich.
22/19h	17.9	108.2	110/140	Tormenta Tropical	385 km al suroeste de Cabo Corrientes, Jal. 430 km al oeste-suroeste de Manzanillo, Col.
23/07h	18.6	109.5	120/150	Huracán categoría I	450 km al oeste-suroeste de Cabo Corrientes, Jal. 475 km al sur de Cab San Lucas, BCS.
23/19h	19.4	110.9	130/155	Huracán categoría I	395 km al sur-suroeste de Cabo San Lucas, BCS.
24/19h	21.0	113.0	140/165	Huracán categoría I	380 km al oeste-suroeste de Cabo San Lucas, BCS.
25/19h	22.5	115.0	120/150	Huracán categoría I	375 km al suroeste de Cabo San Lázaro, BCS.
26/19h	23.5	117.0	100/120	Tormenta Tropical	500 km al oeste-suroeste de Cabo San Lázaro, BCS.



Trayectoria pronóstico de la tormenta tropical FRANK

Aviso No.	Fecha / Hora local CDT	Lat. Norte	Long. Oeste	Distancia más cercana (km)	Viento m. / rachs	Categoría	Avance

1	21 jul / 16:00	14.9	104.0	455 km al sur de Manzanillo, Col. 1,085 km al sureste de Cabo San Lucas, BCS	75/95	Tormenta Tropical	Noroeste (305°) a 22 km/h
2	21 jul / 19:00	15.2	104.4	360 km al sur-suroeste de Punta San Telmo, Mich. 425 km al sur de Manzanillo, Col.	75/95	Tormenta Tropical	Noroeste (305°) a 22 km/h
3	21 jul / 22:00	16.1	105.2	335 km al sur-suroeste de Manzanillo, Col. 900 km al sureste de Cabo San Lucas, BCS.	85/100	Tormenta Tropical	Noroeste (310°) a 28 km/h
04	22 jul / 01:00	16.4	105.7	330 km al sur-suroeste de Manzanillo, Col. 835 km al sureste de Cabo San Lucas, B.C.S.	85/100	Tormenta Tropical	noroeste (310°) a 28 km/h

EL SIGUIENTE AVISO SE EMITIRÁ A LAS 04:15 h (TIEMPO DEL CENTRO), O ANTES, SI OCURREN CAMBIOS SIGNIFICATIVOS

Pronosticador: Marco A. Lugo Garduño

Revisó: Marco A. Lugo Garduño